



# 修学旅行・団体受入概要

建物概要		鉄筋地上7階地下1階建て	
館内	地下1階	フロント、ロビー、宴会場【桜】 正面玄関、レストラン【ラコント】、鉄板焼きレストラン【柳鳳】 宴会場【菊華】 客室	
	1階		
	2階		
	3～7階		
非常時対応	非常口	各階2ヶ所	
	消防設備	消火器、屋内消火栓、熱煙感知器、スプリンクラーヘッド	
	避難場所	浜町公園(当ホテルより徒歩約10分)	
	救急病院	永寿総合病院 台東区東上野2-23-16 03(3833)8381	
	警察署	蔵前警察署 台東区蔵前1-3-24 03(3864)0110	
	消防署	浅草消防署 台東区駒形1-5-8 03(3847)0119	
	保健所	浅草保健所 台東区花川戸1-14-16 03(3844)8171	
	優良防火対象物認定証	認定番号:第0612-602-003号(2006年12月28日取得)	
客室	シングルルーム(1名)	16室(16名)	
	ダブルルーム(2名)	8室(16名)	
	スタジオツインルーム(2名)	26室(52名)	
	ツインルームA(2名)	20室(40名)	( )=定員数
	ツインルームB(3名)	4室(12名)	生徒部屋は原則として
	ツインルームC(3～4名)	5室(20名)	シングル、ダブル以外の客室となります
	和室(7.5畳、2～4名)	2室(8名)	
	和室(16畳、5～8名)	1室(8名)	
	合計	82室(最大172名)	
館内移動		エレベーター2基(6名定員×1、9名定員×1) 防犯の関係上、2～7階に屋内階段はございません	
ルームキー		ノブボタン式(オートロックではありません) マスターキーの貸出は不可(フロントスタッフ立ち会い) 到着時受渡=一括、各部屋ごと、または部屋入れ(初日のみ) 出発時回収=一括または各部屋ごと	
客室備品		フェイスタオル、バスタオル、バスマット、歯磨きセット、スリッパ、ドライヤー ポディーソープ(壁掛式)、リンスインシャンプー(壁掛式)、電気ポット ドライヤーと電気ポットを同時に使用しないで下さい カミソリ、浴衣、灰皿、お茶セットの4点は撤去します	
テレビ	NHK、民放、衛星第1	無料	
	有料チャンネル	ロック可	
冷蔵庫		中身は空になっております 外部からの持込は自由です	
客室電話	外線	ロック可	
	内線	ロック不可	
	モーニングコール	フロントにて対応可	
公衆電話		地下1階=2台	
自動販売機	ソフトドリンク	4階=1台、6階=1台	
	アルコール	4階=1台、6階=1台、ロック可	
	夜食王(インスタント食品)	6階=1台、ロック可	
	たばこ	1階=1台、業者完全管理のためロック不可	
食事会場		2階宴会場【菊華】または地下1階宴会場【桜】で1会場1回転です。 テーブルレイアウトは要相談	
貴重品		フロント預かり可	
会合	全体集合(C/IやC/O時)	会場は要相談(原則として宴会場は食事以外の用途で使用は出来ません)	
	班長会議		
	先生方の反省会		
荷物	ホテルへの荷物発送	受入可	
	ホテルからの荷物発送	受付可(個別宅急便は着払いのみ可)	
バス	乗降	ホテル前に2台まで乗降可 複数台の場合は時間差をつけての到着をお願いします	
	駐車場	手配可、上野公園駐車場(1泊5,000円)	
その他		原則として1校1館のため他校との同宿はなし フロア貸しは不可(空室部屋には一般客が入ります)	

## (生徒様向け注意事項)

### 1 お部屋のドア

ドアは室内側の取っ手のボタンを押してから閉めるとロックされます。  
部屋のカギの取り扱いは先生の支持に従って下さい。

### 2 非常口

各階の廊下の端が非常口です。  
非常口の場所は必ず確認して、非常時以外には開けないで下さい。  
消防設備（消火器、非常ベル、熱煙感知器、スプリンクラーヘッド）には絶対に手を触れないで下さい。

### 3 エレベーター

館内の移動は2台あるエレベーターを利用して下さい。  
一般のお客様も利用しますので、速やかな乗降をお願い申し上げます。

### 4 電話

室内からの外線はかかりません。（地下1階、1階の公衆電話をご利用下さい）  
部屋どうしの内線は、相手の部屋番号を押せばかかります。  
フロントは内線9番です。

### 5 バスルーム

先に水を出してからお湯を出して下さい。（火傷に注意）  
浴槽の内側にカーテンを広げて、浴槽の外になるべくお湯をこぼさないで下さい。  
バスルーム使用時は必ずバスルームのドアを閉めて下さい。  
（湯気で熱煙感知器が作動する場合があります）

### 6 エアコン

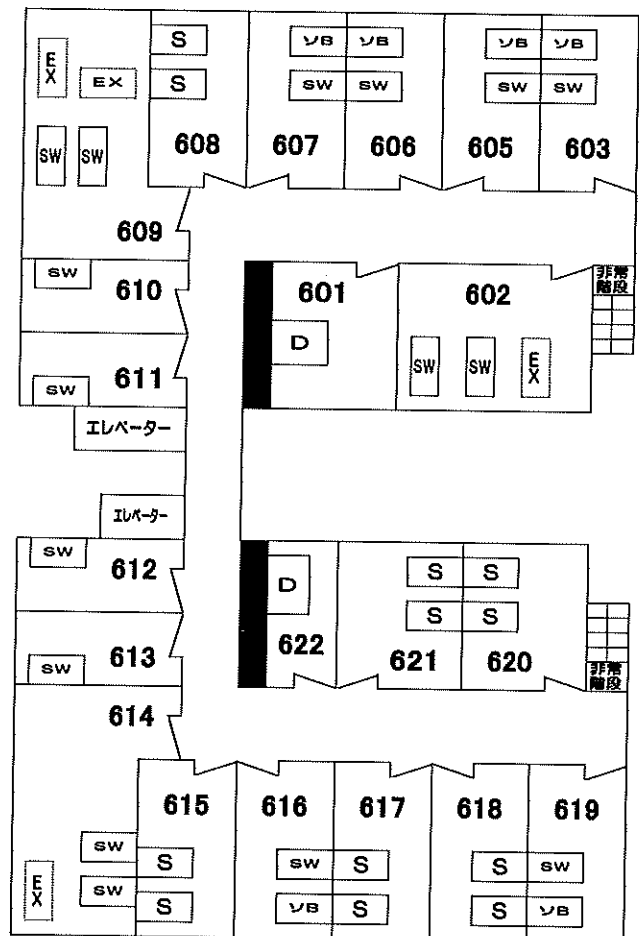
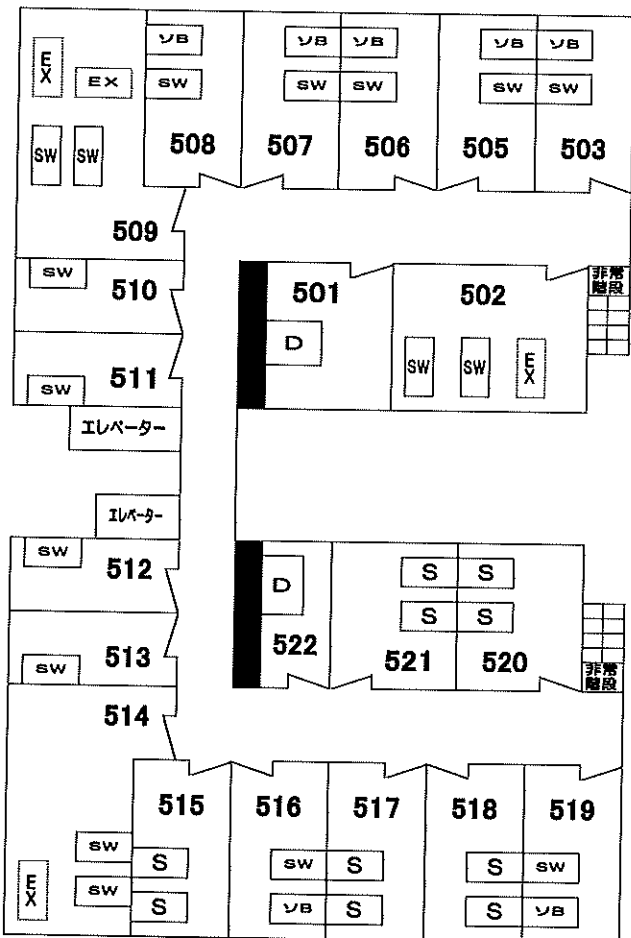
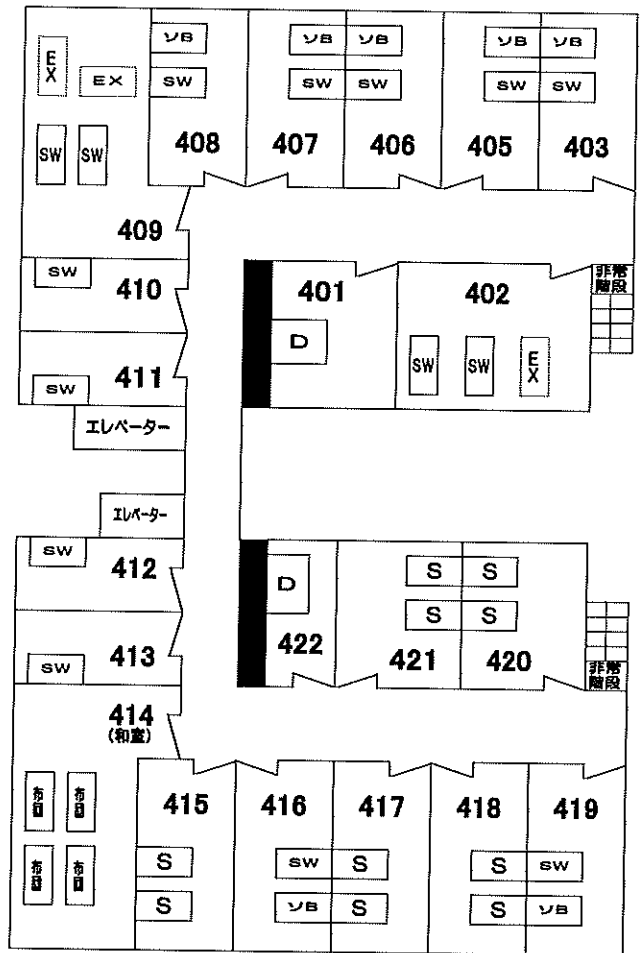
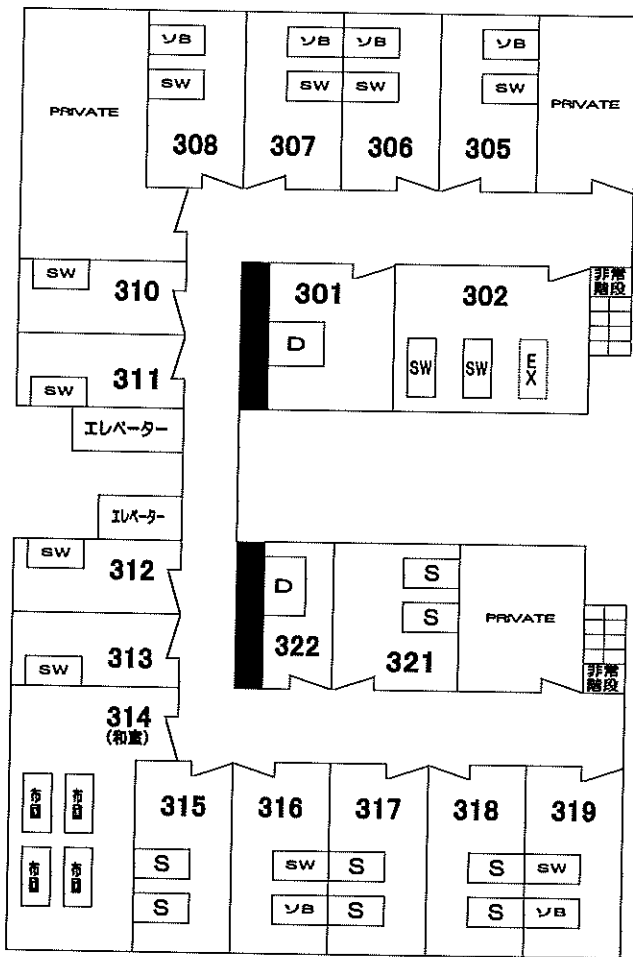
ベッド脇のナイトテーブルにあるつまみで操作します。  
温度調整はエアコン本体で行って下さい。

### 7 貴重品

先生の指示に従って、フロントにお預け下さい。

### 8 その他

自動販売機は地下1階、4階、6階にありますが、利用に関しては先生の指示に従って下さい。  
大声を出したり、廊下を走ったりしないで下さい。  
部屋のドアを開けたままにしないで下さい。  
上記の行動は一般のお客様のご迷惑、苦情の原因にもなります。  
ご出発の際、忘れ物には注意して下さい。  
その他、分からないことはホテルスタッフに遠慮なくお尋ね下さい。

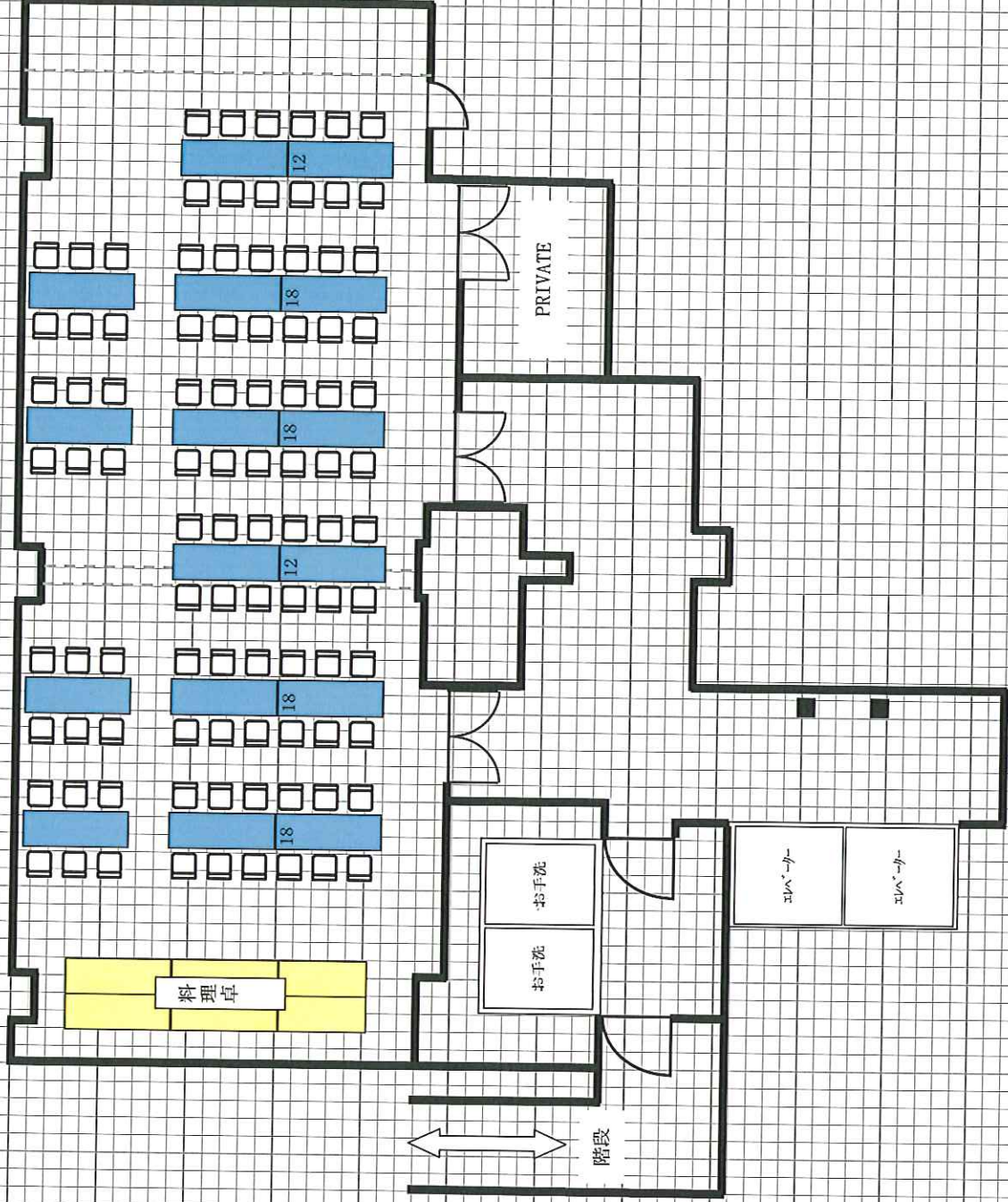


S = シングルベッド SW = セミダブルベッド D = ダブルベッド VB = ソファベッド EX = エキストラベッド 布団 = 和室布団

菊華の間

朝食バイキング 御座例 2階 菊華の間 120㎡

一目盛=30cm  
18.1m×7.0m



## お食事メニュー (例)

### 1 朝食バイキング

ミート (ハム、ウインナー、ベーコン)

卵料理

ポテトフライ

オニオンフライ

唐揚げ

焼き魚

野菜の煮物

お新香

梅干

のり

納豆

佃煮

ごはん

味噌汁

パン

サラダ

フルーツ

ジュース

牛乳

※すべておかわり自由です。

### 2 夕食セット

サイコロステーキ

ごはん

スープ

サラダ

デザート

ジュース

※ごはんのみおかわり自由です。

※上記メニューはあくまで一例のため、当日は一部メニューが変更になっている場合がございます。

あらかじめご了承下さい。